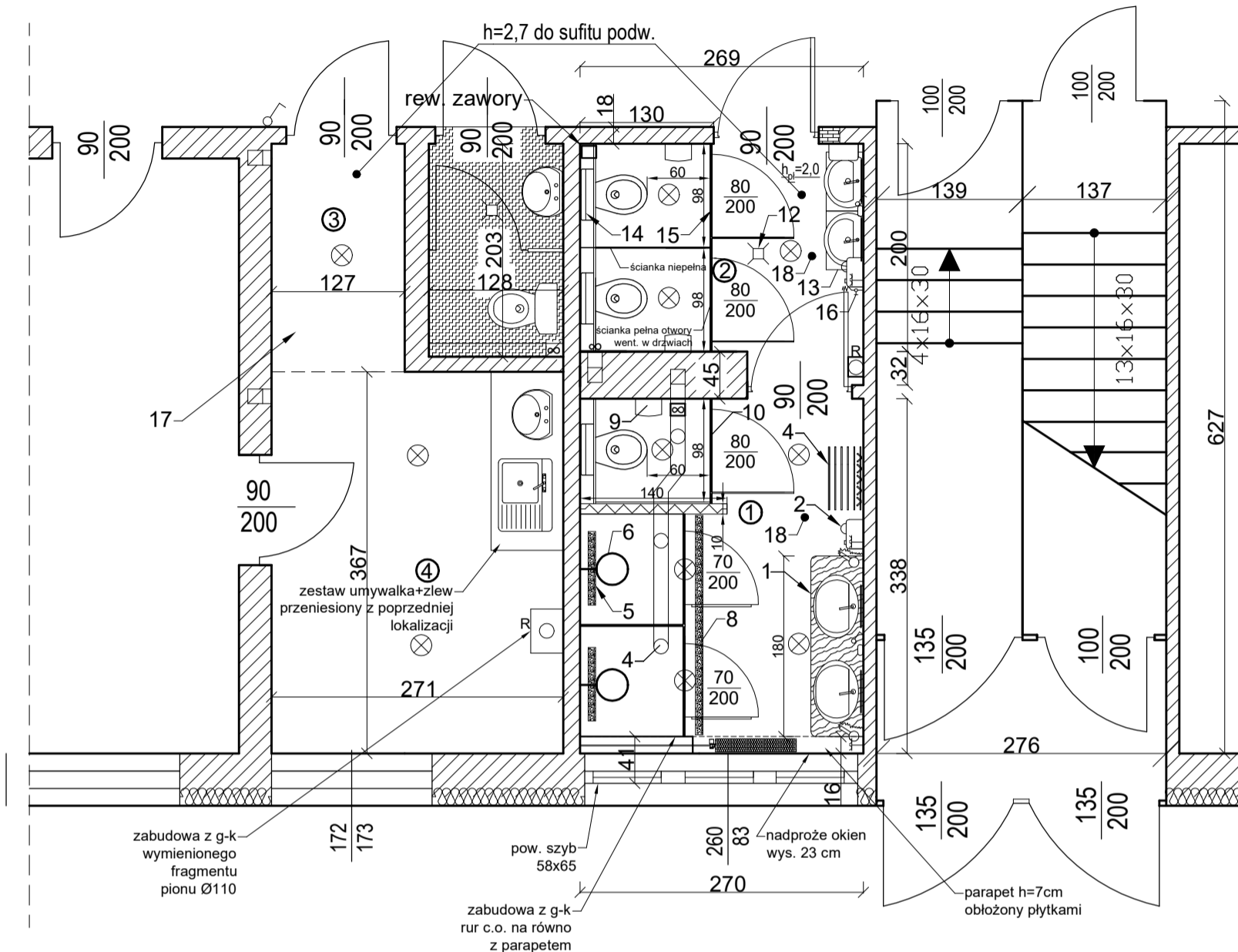


PROJEKT KONCEPCYJNY



1. Blat z laminatu kompaktowego HPL dł. ok.180cm, gr. min. 10mm, 2 x umywalki eliptyczne Geberit Variform wpuszczane w blat 60x45 cm z otworem na baterię i baterią umywalkową stoją CERSANIT NATIS chrom S951-805 z korkiem klik-klak białym, 2 x suszarka do włosów Warmtec P2 1200W, Lustro łazienkowe tradycyjne o wym. 180cm x 90cm z krawędziami szlifowanymi i polerowanymi, 2 x gniazdka bryzgoszczelne podwójne, 2 x kinkiet LED nad lustro, barwa neutralna szer. 40cm każdy, min. 10W + łącznik zwierny uruchamiający czasowo oba kinkiety jednocześnie, pojemnik na mydło
 2. Suszarka elektryczna do rąk np. Schild UV 2300W stalowa 410b
 3. Ławka łazienkowa dł. 60cm. wolnostojąca + wieszak łazienkowy ścienny wykonany ze stali nierdzewnej w kolorze srebrnym, szerokość: 60cm
 4. Kanał wentylacyjny w suficie podwieszanym z 3 anemostatami wywiewnymi i wentylatorem kanałowym o wyd. min. 220m³/h (uwzględnić drzwiczki rewizyjne)
 5. Wpust liniowy AQUAUNO 2w1 70 cm
 6. Zestaw podtynkowy VELDMAN COSTA deszczownica slim 30 cm
 7. Kabina prysznicowa z laminatu HPL gr. 10mm wzmocniona żebrami z drążkiem na ręcznik (front z drzwiami+ścianka oddzielająca)
 8. Odpływ liniowy dł. 200cm przed wejściem do prysznicy np. Aquadomo Line ze stali nierdzewnej szczotkowanej 200 cm
 9. Pojemnik na papier toaletowy
 10. Kabina sanitarna WC z laminatu HPL gr. 10mm (tylko front, zabudowana na wys. pomieszczenia)
 11. Ścianka z g-k do wys. pomieszczenia, obłożona obustronnie płytkami na wys. 2m
 12. Wpust podłogowy
 13. 2 x szafka łazienkowa z umywalką cersanit basic 60 cm biały połysk s801-537 i baterią umywalkową stojącą CERSANIT NATIS chrom S951-805, lustro łazienkowe tradycyjne o wym. 120cm x 80cm z krawędziami szlifowanymi i polerowanym, 2 x kinkiet LED nad lustro, barwa neutralna szer. 40cm każdy, min. 10W + łącznik zwierny uruchamiający czasowo oba kinkiety jednocześnie, pojemnik na mydło, pojemnik na ręczniki papierowe
 14. Zestaw podtynkowy WC Geberit Duofix Delta z miską Omnires Ottawa+ przycisk Geberit DELTA 20 biały + deska wolnoopadająca
 15. Kabina sanitarna WC z laminatu HPL gr. 10mm (front zabudowany na wys. pomieszczenia, ścianka rozdzielająca na wys. 2m)
 16. Zawór ze złączką do węża
 17. Wylewka samopoziomująca + tarkett (kolorystycznie nawiązujący do wykładziny w pom. socjalnym)
 18. Czujnik ruchu i obecności załączający oświetlenie i wentylację (lokalizacja do ustalenia)
- R - Czyszczaaki

LEGENDA:

- ① ŁAZIENKA MĘSKA (WC) - DOCELOWO DAMSKA (NATRYSKI)
- ② ŁAZIENKA MĘSKA (UMYWALKI) - DOCELOWO WC DAMSKIE
- ③ ŁAZIENKA DAMSKA DOCELOWO PRZESTRZEŃ PRZEJŚCIOWA
- ④ POMIESZCZENIE SOCJALNE

POM. POZA ZAKRESEM OPRACOWANIA

FRAGMENT DEMONTOWANEJ ŚCIANKI

UZUPEŁNIENIE ŚCIANKI PRZY OŚCIEŻNICY

PROJEKTOWANA ŚCIANKA Z G-K DO SUFITU

GNIAZDKO P/T PODWÓJNE BRYZGOSZCZELNE

ŁĄCZNIK ŚWIATŁA

LOKALIZACJA PLAFONIER

ZAKRES PRAC PRZEWIDZIANYCH DO
REALIZACJI ZADANIA ZNAJDUJE SIĘ
W OPZ I NA RYS. INWENTARYZACJI

INWESTOR:	KOMENDA WOJEWÓDZKA POLICJI W KIELCACH UL. SEMINARYJSKA 12		
TEMAT:	DOSTOSOWANIE DO BIEŻĄCYCH POTRZEB ETATOWYCH POMIESZCZEŃ HIGIENICZNO-SANITARNYCH W BUDYNKU NR 93 ODDZIAŁU PREWENCJI POLICJI KOMENDY WOJEWÓDZKIEJ POLICJI W KIELCACH UL. KUSOCIŃSKIEGO 51		
TYTUŁ RYS.:	RZUT PARTERU - KONCEPT		
BRANŻA:	BUDOWLANA	RYS. NR 2	SKALA b/s
FAZA OPRAC.:	PROJEKT KONCEPCYJNY		
OPRACOWAŁ.:	asp. Alan Gawlicki	21.04.2026 r.	